

Mäeeraldise piiripunktide koordinaadid

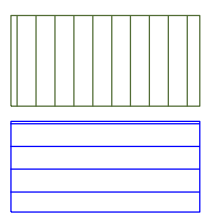
Nr	X	Y
1	6 396 978,12	666 785,50
2	6 396 989,55	666 841,50
3	6 397 043,27	666 894,65
4	6 397 091,88	667 014,95
5	6 396 532,88	667 234,22
6	6 396 500,19	667 078,67
7	6 396 471,16	666 983,54
8	6 396 156,18	667 126,13
9	6 396 158,10	667 131,43
10	6 396 252,95	667 402,78
11	6 396 264,65	667 412,83
12	6 396 311,95	667 675,03
13	6 396 321,41	667 728,78
14	6 396 311,41	667 731,76
15	6 396 307,27	667 738,80
16	6 396 279,40	667 858,73
17	6 396 186,56	667 905,54
18	6 395 965,74	667 380,78
19	6 395 901,13	667 229,17
20	6 395 899,33	667 223,22
21	6 395 935,54	667 213,40

Pindala 31,42 ha

Mäeeraldise teenindusmaa piiripunktide koordinaadid

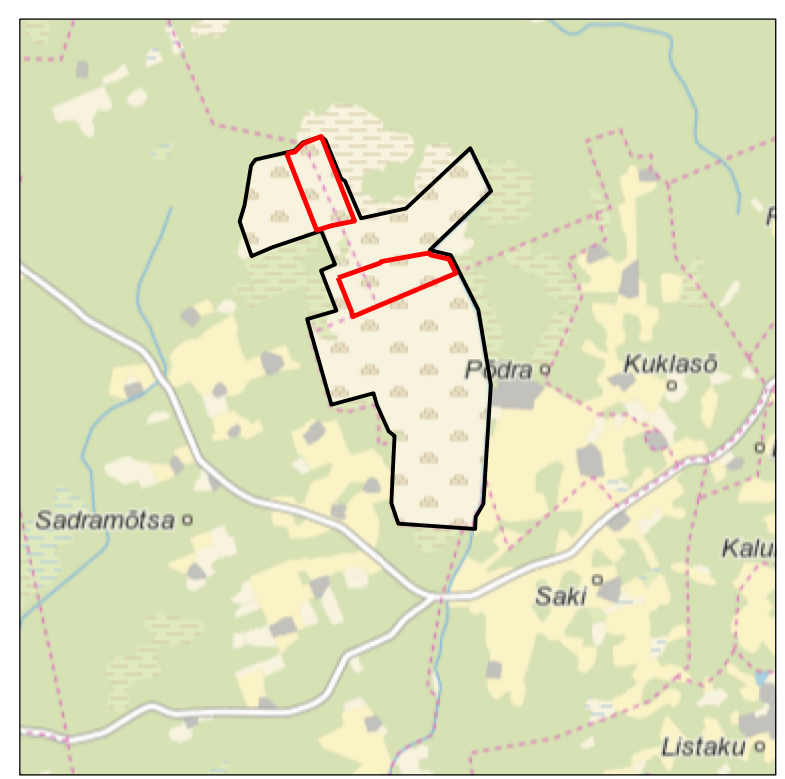
Nr	X	Y
1'	6 396 978,12	666 785,50
2'	6 396 989,55	666 841,50
3'	6 397 043,27	666 894,65
4'	6 397 091,88	667 014,95
5'	6 396 532,88	667 234,22
6'	6 396 500,19	667 078,67
7'	6 396 471,16	666 983,54
8'	6 396 156,18	667 126,13
9'	6 396 158,10	667 131,43
10'	6 396 252,95	667 402,78
11'	6 396 264,65	667 412,83
12'	6 396 311,95	667 675,03
13'	6 396 322,40	667 734,44
14'	6 396 290,44	667 868,85
15'	6 396 191,91	667 918,32
16'	6 396 189,63	667 912,83
17'	6 395 965,74	667 380,78
18'	6 395 901,13	667 229,17
19'	6 395 899,33	667 223,22
20'	6 395 935,54	667 213,40

Pindala 31,75 ha

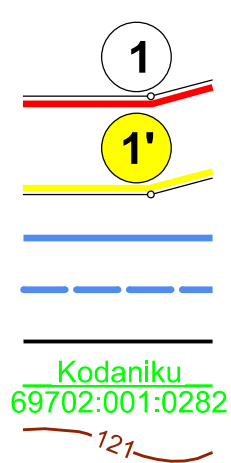
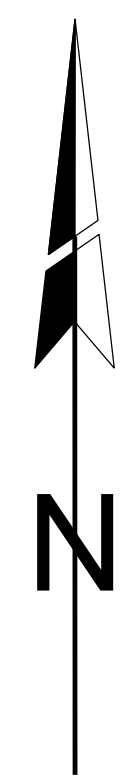


Vääriselupaik
Põdrasoo kraavi veekaitsevöönd

ASENDIPLAAN
M 1 : 50 000



Kaardileht nr 4443 Varstu



1 Mäeeraldise piir, piiripunkt ja piiripunkti number
1' Mäeeraldise teenindusmaa piir, piiripunkt ja piiripunkti number
Ploki piir (aT - aktiivne tarbevaru, pT - passiivne tarbevaru)
Prognoosvaru ploki piir (P)
Maardla piir (asendiplaanil)
Kodaniku 69702:001:0282 Katastriüksuse nimi, piir ja tunnus
Muraka 69702:001:2080
Kuremetsa 69701:001:0146 Maapinna samakõrgusjoon, m

Märkused:

- Koordinaadid L-Est 97 süsteemis, kõrgused EH2000 süsteemis.
- Lähtekoordinaadid ja kõrgus: Trimble VRS Now baasjaamade võrk.
- Möödistas OÜ Inseneribüroo STEIGER 12.-13.03.2013, 15.-16.05.2013 (litsents 666 MA).
- Asendiplaan: Maa-ameti X-GIS kaardirakendus.
- Plaani koostamisel on kasutatud:
 - Maa-ameti väljastatud katastriüksuste piirandmeid (seisuga 22.08.2023);
 - Maa-ameti väljastatud kitsenduste andmeid (seisuga 08.08.2023);
 - Keskonnaagentuuri EELISe andmeid (seisuga 08.08.2023);
 - Maavarade registri Põdrasoo turbamaardla plokkide ja mäeeraldiste piirandmeid (seisuga 08.08.2023);
 - Põdrasoo turbamaardla Põdrasoo turbatootmisala markseidermöödistamise seletuskiri (varu seisuga 31.12.2022), (OÜ Inseneribüroo STEIGER, 2023, töö number 23/4350).
- Kasutatud tarkvara: Bentley PowerCivil for Baltics V8i (litsents: 70000661800020).

Objekti nimetus ja aadress Põdrasoo turbatootmisala Põdrasoo turbamaardla Rõuge vald, Võru maakond		Joonise sisu Korrastatud ala plaan	
Loa omanik Roosa Turvas AS Turba, Vana-Roosa küla, Rõuge vald, Võrumaa 66109 info@roosaturvas.ee		Anne Udras /Allkirjastatud digitaalselt/	
OÜ Inseneribüroo STEIGER Männiku tee 104, 11216 Tallinn +372 668 1011, info@steiger.ee		Koostas Hendrik Klaas /Allkirjastatud digitaalselt/	Kuupäev 22.08.2023
		Kinnitas Erki Vaguri /Allkirjastatud digitaalselt/	Töö nr 23/4498